



## **Die Risiken der Elektrizität im Griff**

Mit Inspektionen durch die EBM

# Kontrollarten und Dienstleistungen im Überblick

Auf der Basis des Elektrizitätsgesetzes und der NIV bietet Ihnen die EBM unterschiedliche Arten von Kontrollen und Sicherheitsdienstleistungen an, die je nach Umfeld und Nutzung einer elektrischen Installation in periodischen Zeiträumen zur Anwendung kommen:

## Abnahmekontrollen (AKO)

Sobald eine elektrische Anlage in Gewerbe- und Industriegebäuden erstellt ist, muss innerhalb von 6 Monaten nach der durch den Installateur durchgeführten Schlusskontrolle eine Abnahmekontrolle erfolgen. Unsere Kontrollverantwortlichen überprüfen hierbei die vom Installateur erstellten

- Mess- und Prüfprotokolle,
- die Schemata der Haupt- und der Sicherungsverteilung
- und attestieren bei mängelfreier Installation die vom Installateur erstellten Sicherheitsnachweise.

## Periodische Kontrollen (PKO)

Je nach Nutzungsart und Gefährdungspotenzial von elektrischen Anlagen schreibt der Gesetzgeber Prüfzyklen vor, die 1 Jahr, 5, 10 oder 20 Jahre betragen.

## Inspektionen von elektrischen Anlagen

Sie dienen insbesondere dazu, anlagenrelevante Unterlagen für Bereiche mit besonderem Gefährdungspotenzial zu erstellen und zu überprüfen.

Beispiele dafür sind:

- Ex-geschützte Anlagen der Zonen 0, 1, 20 und 21
- Zivilschutz-, Tank- oder Bahnanlagen
- Medizinisch genutzte Räume der Kategorien 3 und 4
- Nationalstrassen der Klassen 1 und 2
- Fachliche Betreuung von Personen mit eingeschränkter Installationsbewilligung (Betriebselektrikerbewilligung, Anschlussbewilligung etc.)



## Kontrolle von elektrischen Maschinen (EN 60204)

Die von uns gemäss der Europäischen Norm 60204 durchgeführten Prüfungen Ihrer (fest angeschlossenen) elektrischen Maschinen beinhalten wichtige Kriterien, die für den sicheren Betrieb relevant sind:

- Durchgängigkeit der Schutzleitersysteme
- Funktion von Erdung, Explosionsschutz und Isolationswiderständen
- Berührungs- und Restspannungsschutz
- Übereinstimmung von Dokumentation und Ausführung
- Nachprüfung bei Änderungen

## Thermografie

Die industrielle Infrarot-Thermografie ist ein äusserst hilfreiches Mess- und Analysewerkzeug, wenn es für die EBM-Spezialisten darauf ankommt, bewegliche, schwer zugängliche oder unter Spannung stehende Objekte zu überprüfen.

Wärmebildkameras ermöglichen u.a.

- die Analyse der Wärmeverteilung bei elektrischen und elektronischen Geräten,
- die Visualisierung der Temperaturverteilung bei Präzisionsmaschinen,
- die Untersuchung von Lagern, Turbinen, Generatoren und Förderbändern auf unzulässige Entwicklung von Reibungswärme während des Betriebs.

### **Blitzschutz**

Während der Blitzschutz Ihrer elektrischen Geräte keinen speziellen Prüfzyklen unterliegt, müssen die Blitzschutzanlagen von Gebäuden in vorgeschriebenen Zeiträumen kontrolliert werden. Dies gilt insbesondere für Hochhäuser und landwirtschaftliche Gebäude. Die EBM kann hierbei folgende Leistungen für Sie erbringen:

- Schlusskontrolle der Installationen
- Abnahmekontrollen
- Periodische Sicherheitsprüfungen
- Inspektionen und Expertisen

### **Netzqualitätsmessung/Störungsanalyse**

Mit Langzeitmessungen und zielgerichteten Prüfungen kann die EBM potenzielle Störquellen ermitteln. Ausserdem kann festgestellt werden, wie konstant die qualitative Leistung Ihrer elektrischen Einrichtung im täglichen Betrieb ist.

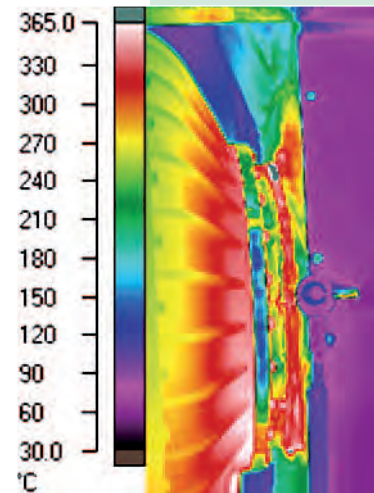
### **Fachliche Betreuung**

Als Experten auf unserem Gebiet unterstützen wir Betriebselektriker und Mitarbeiter, die über eingeschränkte Installationsbewilligungen verfügen (Anschlussbewilligung).

### **Beratung und Expertise**

Die EBM bietet Ihnen fundierte Fachkenntnisse in allen Belangen, die Ihre elektrischen Einrichtungen betreffen:

- Untersuchungen und Vorschläge zur Optimierung Ihres Elektrizitätsverbrauchs
- Ermittlung von Ursachen und Massnahmen bei Problem- und Schadensfällen
- Fachliche Beratung bei der Planung und Erstellung von Neuinstallationen
- Netzqualitätsmessung und Störungsanalyse
- Sicherheitskonzepte für Starkstromanlagen



# Mit uns sind Sie sicher

Jede elektrische Anlage muss regelmässig und nachprüfbar von unabhängiger Seite kontrolliert werden, damit sie auch in Zukunft sicher und funktionsfähig bleibt. Die vollständige Dokumentation über die durchgeführte Sicherheitsprüfung ist für Versicherungen und den Gesetzgeber nachvollziehbar.

Für diese verantwortungsvolle Aufgabe können Sie sich voll und ganz auf die EBM verlassen. Als akkreditierte Inspektionsstelle für elektrische Installationen stehen wir Ihnen zur Verfügung.

Mit dieser weltweit anerkannten Fachkompetenz führen wir neben allen gängigen Sicherheitskontrollen auch solche durch, an die gesetzlich erhöhte Anforderungen gestellt werden.

Dies sind z.B. Kontrollen in folgenden Bereichen:

- Explosionsgefährdete Zonen
- Medizinisch genutzte Räume
- Zivilschutz-, Tank- oder Bahnanlagen
- Nationalstrassen
- Fachliche Betreuung von Personen mit eingeschränkter Installationsbewilligung (Betriebselektrikerbewilligung, Anschlussbewilligung etc.)



---

## **Kontrollberechtigte Unternehmen**

Als akkreditierte Inspektionsstelle gilt die EBM vor dem Gesetzgeber als unabhängige und kontrollberechtigte Organisation, wenn sie nicht an der Planung, Erstellung, Änderung oder Instandstellung der zu überprüfenden elektrischen Installation beteiligt ist.

---

## **Akkreditierte Inspektionsstellen**

Anlagen und Räume mit erhöhtem Gefährdungspotenzial durften früher nur vom Eidg. Starkstrominspektorat (ESTI) geprüft werden. Seit 2002 erlaubt die Niederspannungs-Installationsverordnung (NIV) entsprechend qualifizierten Unternehmen, diese Sicherheitsprüfungen unter bestimmten Vorgaben durchzuführen. Als akkreditierte Inspektionsstelle (ISO-Norm 17020) ist die EBM berechtigt, diese anspruchsvolle Aufgabe für Sie zu übernehmen.

---

# Die Anforderungen des Gesetzgebers



Die Niederspannungs-Installationsverordnung (NIV) ist seit 2002 das wichtigste staatliche Instrument, wenn es um die Anforderungen an die Sicherheit und die Funktion von elektrischen Anlagen geht. Gestützt auf das Elektrizitätsgesetz regelt die NIV unter anderem die periodische Prüfung von elektrischen Installationen nach deren Erstellung und während des Betriebs.

Dem Eigentümer einer elektrischen Anlage weist die NIV dabei die Verantwortung für den ordnungsgemässen Betrieb und die periodische Sicherheitsprüfung zu. Aus gutem Grund, denn letztlich geht es um Ihre Sicherheit und die Ihres Eigentums.

Eine akkreditierte Inspektionsstelle wie die EBM hat die Aufgabe, Sie als neutrale Kontrollinstanz bei der Umsetzung dieser Verantwortung zu unterstützen.

---

## Was regelt die NIV?

- Anforderungen an die Sicherheit und die Störungsvermeidung
  - Pflichten des Eigentümers elektrischer Installationen
  - Was sind elektrische Installationen und wie werden sie geprüft?
  - Zuständigkeiten und Aufgaben der akkreditierten Inspektionsstellen
  - Kontrollperioden der elektrischen Installationen
-

# Eine starke Partnerschaft

Die EBM verfügt als akkreditierte Inspektionsstelle für Elektrokontrollen über alle gesetzlich geforderten Voraussetzungen, um Ihre elektrischen Anlagen zu kontrollieren. Gleichzeitig bringen unsere Spezialisten in jeden Inspektionsauftrag umfangreiche Kenntnisse und langjährige Erfahrungen ein, die ein Garant für eine starke Partnerschaft mit unseren Kunden sind.

Gerne beraten wir Sie unverbindlich.

**Rufen Sie uns an unter 061 415 41 41 oder senden Sie uns eine E-Mail an [elektrokontrolle@ebm.ch](mailto:elektrokontrolle@ebm.ch)**



EBM  
Weidenstrasse 27  
CH-4142 Münchenstein 1  
Tel. 061 415 41 41  
Fax 061 415 46 46  
[ebm@ebm.ch](mailto:ebm@ebm.ch)  
[www.ebm.ch](http://www.ebm.ch)



**S** SCHWEIZERISCHER INSPEKTIONSDIENST  
**I** SERVICE SUISSE D'INSPECTION  
**S** SERVIZIO SVIZZERO D'ISPEZIONE  
**S** SWISS INSPECTION SERVICE